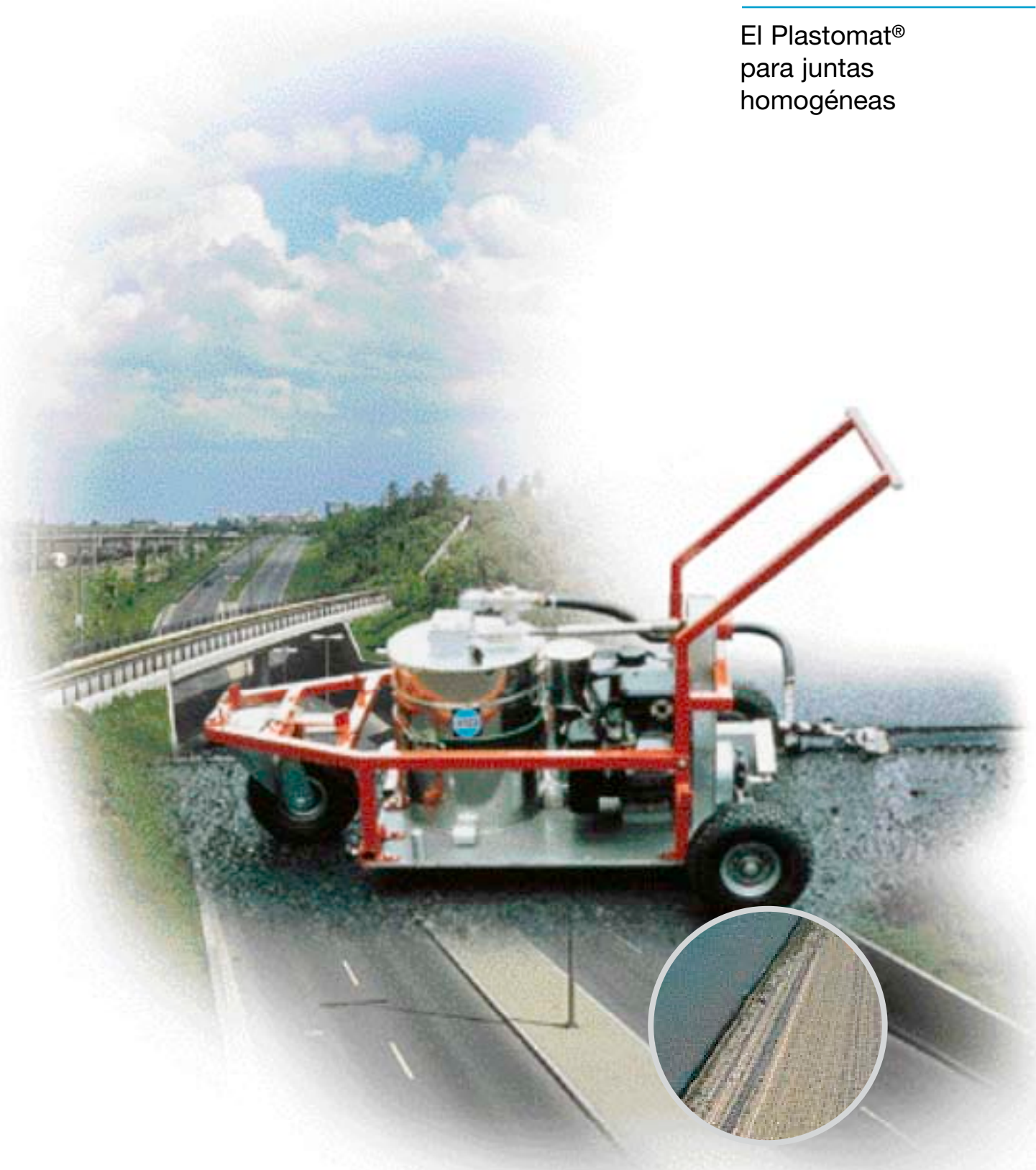




Construcción
de carreteras

El Plastomat®
para juntas
homogéneas



EL PLASTOMAT® en la construcción de carreteras

Para elaborar juntas homogéneas en la construcción de calzadas asfálticas. Las juntas homogéneas son superficies de contacto que se producen entre capas asfálticas paralelas o consecutivas con características similares en el momento de colocar el aglomerado. Pueden tratarse de juntas longitudinales y transversales.

El Plastomat® para la elaboración de juntas homogéneas en firmes asfálticas



Seguridad del tráfico y confort de viaje

Las juntas homogéneas en firmes se producen en la colocación de carriles de aglomerados con características similares.

Las juntas homogéneas correctamente elaboradas son una condición esencial para una larga duración, la seguridad del tráfico y el confort de viaje.

La elaboración de juntas homogéneas con el material TOK-Plast cumple

con la "Hoja informativa para uniones entre capas, juntas homogéneas y no-homogéneas y para la elaboración de bordes en superficies asfálticas de tránsito" M SNAR (Alemania). La masilla TOK-Plast tiene una muy buena estabilidad en estado húmedo, aparte de sus otras excelentes características. Su idoneidad ha sido comprobado en ensayos con núcleos de perforación.

Adaptado a las condiciones en obra

La línea PLASTOMAT ofrece equipos apropiados para la aplicación de la masilla TOK-Plast en la construcción de calzadas.

Los modelos móviles son equipados con un motor de bencina gasolina de 4 tectos y una bomba helicoidal con ruedas dentadas para asegurar un avance continuo, ajustable y móvil.

De esta manera se consigue un alto nivel en la colocación del material con un espesor constante y con un manejo fácil del aparato. Gracias a un diseño reforzado por fibras y polímeros resulta una alta estabilidad de la masilla TOK-Plast en estado húmedo, es decir después de la aplicación que se realiza en frío, sin aportar calor adicional. TOK-Plast es extraído mediante una bomba y aportado a través de una manguera a la tobera de distribución. Aquí se realiza la aplicación ajustada según la altura del borde de la junta.

El PLASTOMAT es un equipo desarrollado conforme con las condiciones en la obra.

¡Aproveche estas ventajas!



La línea Plastomat®



Con la línea PLASTOMAT, DENSO ofrece aparatos compactos, desarrollados especialmente para las necesidades en las obras.

1



PLASTOMAT HD

Para proyectos grandes. Aparato con propulsión hidráulica de elaboración muy robusta. Diseñado especialmente para el uso diario con alto rendimiento.

2



PLASTOMAT Standard

La combinación ideal para cualquier tamaño de obra.

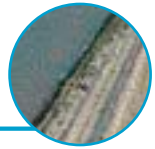
3



PLASTOMAT Mini

El equipo flexible para obras pequeñas donde la alternativa hubiese sido la aplicación con brocha de la masilla TOK-Plast

Ventajas



- La conexión adhesiva entre las capas asfálticas mediante la masilla TOK-Plast asegura una alta y duradera calidad de la junta homogénea.
- Antes de cubrir el borde de la junta con TOK-Plast, este debe prepararse adecuadamente. Hoja informativa M SNAR, párrafo 4.2.2.1.
- Se aplica TOK-Plast con un espesor de aprox. 2 mm al canto. Este tiene que estar limpio y seco.
- En el caso de distintas alturas del borde del canto, la hilera de extracción puede cambiarse adecuadamente.
- La manguera flexible permite una aplicación de la masilla TOK-Plast por la derecha o la izquierda, según las necesidades en la obra.



DENSO GmbH

P.O. Box 150 120 • D-51344 Leverkusen/Alemania
Tel.: (+49-214) 26 02-0 • Fax: (+49-214) 26 02-318
www.denso.de • info@denso.de

Los datos reseñados son resultado de un esmerado trabajo de laboratorio y experiencia práctica. Sin embargo, no crea una obligación. En cada caso, rogamos tener en cuenta las

condiciones existentes o utilizar nuestro servicio de asesoramiento.

Estado: 12/05 PLASTOMAT 06SP-01