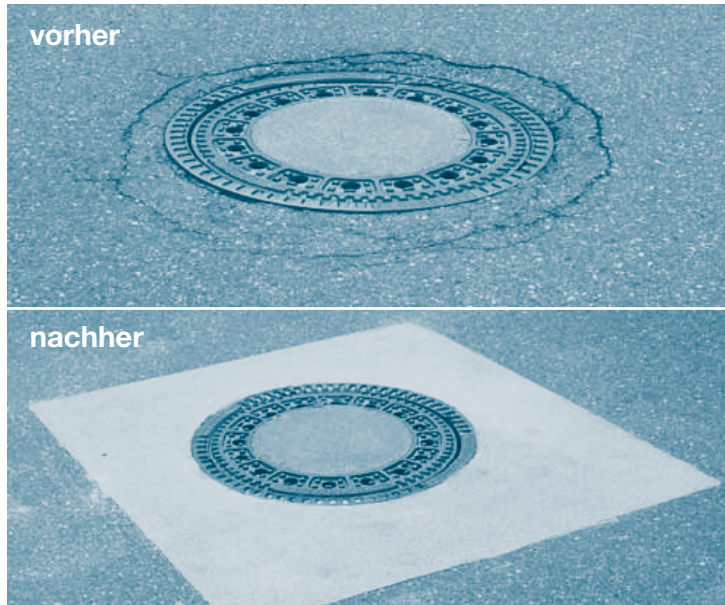




## Produktdatenblatt



### Besondere Vorteile:

- gute Verarbeitbarkeit
- dauerhaft und abriebfest
- schnelle Verkehrsfreigabe
- mit Abstreuerung gute Griffigkeit

# TOK<sup>®</sup>-DUR Beschichtungsmasse

TOK-DUR ist ein zweikomponentiges Material auf Acrylharzbasis

## Beschreibung

Mit TOK-DUR werden dauerhafte, abriebfeste und wetterbeständige

Beschichtungen zur Überbrückung von feinen Rissen oder als Ausgleich

von geringen Unebenheiten vorwiegend auf Asphaltflächen hergestellt.

## Verwendung

TOK-DUR ist ein zweikomponentiges Spezialprodukt mit reaktivem Acrylharz als Bindemittel. Das Material zeichnet sich durch die folgenden Eigenschaften aus:

- hohe Elastizität
- geringe Schwundspannung
- rasche Trocknung und gute Haftfestigkeit

- gute Wetterbeständigkeit und lange Haltbarkeit
- gute Wasser- und Tausalzbeständigkeit

## Technische Daten

Dichte	ca. 1,60 g/ml
Flammpunkt	ca. 10 °C
Topfzeit bei 23 °C	ca. 10 Minuten

## Verarbeitungsrichtlinien

### Vorbereitung des Untergrundes:

Der Untergrund muß sauber, trocken und frei von losen Bestandteilen sein. Ein Ölfilm oder andere haftungsvermindernde Substanzen müssen entfernt werden. Asphaltbeläge mit Versiegelungen eignen sich nicht für die Beschichtung mit TOK-DUR. Bei Betonuntergründen muß zuvor die zweikomponentige Aktivgrundierung (MV 100:3) aufgebracht werden.

### Verarbeitung der

#### Beschichtungsmasse:

Das Material muß vor Gebrauch gut aufgerührt werden, der pulverförmige Härter muß homogen im Mischungsverhältnis (Massen) von 1:100 eingerührt werden. Das Material ist gebrauchsfertig und darf nicht verdünnt werden. Die Verarbeitung erfolgt mit einem Leim- oder Zahnpachtel. Bei Auftragsdicken von mehr als 5 mm kann TOK-DUR beispielsweise mit Quarzsand der Körnung 0,3 - 1,5 mm bis zu einem Anteil von 50 % gefüllt werden. Die Auftragsdicke sollte 20 mm nicht überschreiten. Bei Dicken von mehr als 5 mm muß in zwei Arbeitsgängen

gearbeitet werden. Um eine gute Oberflächengriffigkeit zu erhalten muß unmittelbar nach dem Aufbringen des Materials mit Koloritquarz, Hochofenschlacke o.ä. der Körnung 0,3 mm bis 1,5 mm im Überschuß abgestreut werden. Das überschüssige Material kann wieder verwendet werden. Die Umgebungstemperatur muß mindestens +5 °C betragen. Die Aushärtezeit beträgt, abhängig von der Temperatur, ca. 1 Stunde. Verarbeitungsgeräte sollten sofort nach Beendigung der Arbeiten mit Äthylacetat o.ä. gereinigt werden. Der Verbrauch von TOK-DUR liegt bei ca. 1,5 - 2,0 kg pro m<sup>2</sup>, abhängig von der Beschaffenheit des Untergrundes.

## Lieferform und Verpackung

TOK-DUR wird in Gebindegrößen von 7,0 kg geliefert. Die Farbe ist

grau. Der Glanzgrad des Materials ist „seidenmatt“. Weitere Farben und

Gebindegrößen auf Anfrage. Der Härter ist pulverförmig.

	Artikel Nr.	Verpackung
<b>TOK-DUR</b>	101 19 220	7,0 kg / Blechgebinde
<b>Aktivgrundierung (für Betonuntergründe)</b>	101 19 539	10,0 kg / Blechgebinde
<b>Härter (Pulver) für TOK-DUR u. Grundierung</b>	101 19 219	80 g

## Lagerung

Bei trockener Lagerung der geschlossenen Gebinde bei 0 ° bis 20 °C.

TOK-DUR und die Aktivgrundierung sind unter diesen Bedingungen minde-

stens 6 Monate lagerfähig.

### DENSO GmbH

Postfach 150120 • D-51344 Leverkusen  
Telefon: 02 14/26 02-0 • Fax: 02 14/26 02-217  
www.denso.de • info@denso.de

Für die in Tabellen und Diagrammen angegebenen Materialeigenschaften gewährleisten wir nur für die in den entsprechenden Normen geforderten Werte. Unsere Merkblätter und Druckschriften beraten

nach bestem Wissen. Der Inhalt ist jedoch ohne Rechtsverbindlichkeit. Im übrigen gelten unsere Allgemeinen Verkaufsbedingungen.  
Stand 08/2008 TOK-DUR 08B&L08 2