



Innovative Technik  
für Infrastrukturen  
Straßenbau

## Der TOKOMAT® für Fräs- und Schnittkanten bei Deckschichten

# Der TOKOMAT® im Straßenbau

Für die Herstellung von Anschlüssen (Fugen) im Asphalt-Straßenbau.  
(Anschlüsse sind Kontaktflächen zwischen Mischgutarten mit unterschiedlichen  
Eigenschaften und zwischen Asphalt-schichten bzw. -lagen und Einbauten.)



- Die Austragsdüse ist auswechselbar. Sie kann der jeweiligen Flankenhöhe und dem gewünschten Bandüberstand durch entsprechende Querschnittsabmessungen angepaßt werden.
- Die Düse wird höhengerecht geführt durch ein Laufrad auf der vorhandenen Deckschicht.
- Der Bandüberstand für den praxisbewährten Nietkopf läßt sich auch vom TOKOMATEN problemlos herstellen.
- Einsatz des TOKOMATEN für den Anschluß zwischen Asphaltdeckschicht und vorhandener Betonrandeinfassung oder an Betongleitwänden.

# Der TOKOMAT® für Fräs- und Schnittkanten bei Deckschichten

- praxisorientiertes Extrusionsgerät
- profil- und höhengerechte Applikation
- füllt auch unregelmäßig rauhe Oberflächen der Flanke aus

## Einsatzbereiche

Stärkere Beanspruchungen der Straßenkonstruktion, vor allem durch spürbar zugenommenen LKW-Verkehr, führen zwangsläufig zu einem erhöhten Erhaltungsaufwand auf unseren Fernstraßen.

Das Auswechseln von geschädigten Fahrstreifen z.B. ist eine typische Bauweise unserer Zeit.

Der Anschluß der neuen Deckschicht an die vorhandene ist nach den Regeln der Technik als Fuge auszubilden. Dafür werden z.B. Bitumenfugenbänder eingesetzt.

Durch das Abfräsen des Fahrstreifens entsteht eine Fräskante mit vorwiegend großer Raustruktur. Ein Ergebnis der Praxis! Flanken dieser

Art sind aber wenig geeignet für die bisher bewährten üblichen Systeme:

- **Schneiden und Vergießen**
- **Bitumenfugenband**

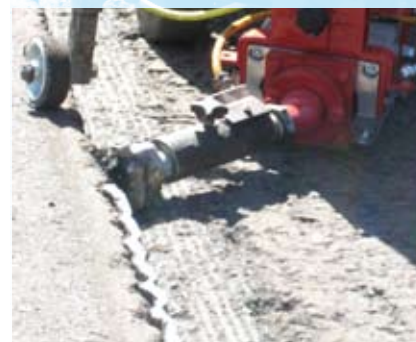
denn die Rauhtiefen lassen sich, wie die Praxis beweist, nur unvollkommen erfassen.

## Praxisorientierte Lösungen

Der TOKOMAT bietet insbesondere für solche Flanken eine praxisorientierte Lösung, die als optimal angesehen werden kann.

Mit dem patentierten Extrusionsgerät wird vor Ort absolut profil- und höhengerecht eine Masse an die vorbehandelte (säubern, primern) Flanke appliziert. Die Eignung des Verfahrens

wurde durch Bohrkernuntersuchungen nachgewiesen. Dabei wurden alle Anforderungen der ZTV Fug-StB 01, (damals Vorentwurf Teil 4) an anschmelzbare Bitumenfugenbänder erfüllt. Die TOKOMAT-Riegel wurden gemäß den TL/TP Fug-StB 01 sowie als Bitumenfugenband als auch als Schienenfugenvergussmasse geprüft und haben die Anforderungen erfüllt.



## TOKOMAT®-Riegel



Bei dieser Masse handelt es sich um TOKOMAT-Riegel, das seit Jahren bekannte Markenprodukt TOK-Band speziell in unprofilierter Form.

Diese weiche, warme Masse füllt auch unregelmäßig rauhe Oberflächen einwandfrei aus.

Der selbstfahrende TOKOMAT kann mit Anhänger ausgerüstet, der die TOKOMAT-Riegel vorhält.

### DENSO GmbH

Postfach 150120 • D-51344 Leverkusen  
Telefon: 02 14/26 02-0 • Fax: 02 14/26 02-217  
Internet: www.denso.de • E-Mail: info@denso.de

Für die in Tabellen und Diagrammen angegebenen Materialeigenschaften gewährleisten wir nur für die in den entsprechenden Normen geforderten Werte. Unsere Merkblätter und Druckschriften beraten nach

bestem Wissen. Der Inhalt ist jedoch ohne Rechtsverbindlichkeit. Im übrigen gelten unsere Allgemeinen Verkaufsbedingungen. Stand 08/2008, TOKOMAT 08B&L08 2