

PLASTOMAT®

Appareil d'application



Principaux avantages :

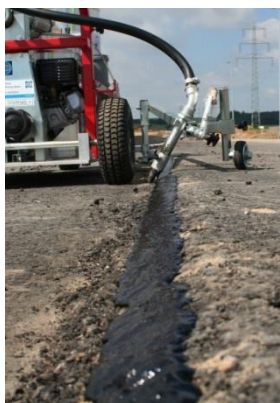
- ✓ Pratique et flexible.
- ✓ Application rapide et précise de l'adhésif pour joints TOK®-Plast.
- ✓ Adaptée pour les chantiers de petites et grandes longueurs.



PLASTOMAT®, pour la réalisation de liaisons sur des routes en enrobé

Le groupe DENSO Group Germany est depuis un siècle synonyme d'expérience, de qualité et de fiabilité en matière de protection anticorrosion et de dispositifs innovants d'étanchéité. Le succès de notre entreprise internationale, leader dans ses domaines d'activité, repose sur un dépôt de brevet en 1927 pour la bande DENSO « DENSO-Binde », premier produit au monde pour la protection passive contre la corrosion des pipelines. Depuis, le groupe DENSO Group Germany assure la production de produits à la pointe de la technologie répondant aux normes qualité les plus élevées. Grâce à une étroite collaboration avec nos clients, nos collaborateurs conçoivent et développent des solutions sur mesure, fiables et durables.

Domaines d'utilisation



Les couches de roulement en enrobé présentent généralement des jonctions de même nature enrobés / enrobés.

Un traitement impeccablement réalisé des jonctions sur les surfaces de circulation en enrobé est une condition indispensable pour garantir la durabilité, la sécurité routière et le confort de conduite.

La réalisation de jonctions avec le **TOK®-Plast** respecte les prescriptions de la norme ZTV Asphalt-StB.

Le **TOK®-Plast** se distingue par de remarquables propriétés thixotropes et ce, immédiatement après l'application avec la machine de mise en oeuvre **PLASTOMAT®**.

Des solutions issues de retour d'expérience

La gamme de machines de pose **PLASTOMAT®** a été spécialement conçue pour l'application du **TOK®-Plast** dans le domaine de la construction de routes. La machine **PLASTOMAT®** motorisée et autonome est dotée d'un moteur essence à 4 temps et d'une pompe hélicoïdale à crémaillère. Ceci permet, une propulsion régulière, réglable.

Très maniable, la machine permet d'atteindre des rendements élevés tout en garantissant une épaisseur régulière de produit appliqué. Grâce à sa composition

renforcée en fibres de verre et traitée par polymères, le mastic **TOK®-Plast** présente des propriétés thixotropes particulièrement élevées. Le produit est appliqué à froid sans apport calorifique.

Le **TOK®-Plast** est extrait par une pompe et acheminé par flexible jusqu'à une soufflette de répartition. C'est ici qu'est déterminée la hauteur du joint.

La machine **PLASTOMAT®** est un outil spécialement développé pour la mise en oeuvre du **TOK®-Plast**. Elle répond aux

besoins quotidiens des ouvriers sur les chantiers.

Profitez des avantages de nos produits! Nous vous déconseillons vivement d'appliquer d'autres enrobés à froid disponibles sur le marché avec la **PLASTOMAT®**. Si ceci venait à se produire, nous déclinons toute responsabilité pour les dégâts éventuellement occasionnés à l'appareil ou aux ouvrages traités et qui seraient susceptibles de présenter des défauts.

PLASTOMAT® - Modèles

PLASTOMAT® Standard :

Machine adaptée à tous types de chantiers. Poids d'env. 100 kg, accessoires inclus, appareil fourni sans mastic.



PLASTOMAT® Mini :

Idéal pour les plus petits chantiers. Poids d'env. 75 kg, accessoires inclus, appareil fourni sans mastic.



Appareil	Numéro d'article
PLASTOMAT® Standard	101 17 434
PLASTOMAT® Mini	101 18 491

TOK®-Plast

Le **TOK®-Plast** est un produit de liaison renforcé de fibres synthétiques et contenant des solvants. Il est à base de bitume routier traité par polymères.

Des matières de charge appropriées assurent sa consistance visqueuse et, ainsi, ses excellentes propriétés thixotropes immédiatement après l'application.

Le **TOK®-Plast** est un produit qui répond aux référentiels et qui permet d'assurer la liaison entre les surfaces d'enrobé neuf (voir également conditions techniques Asphalt-StB).