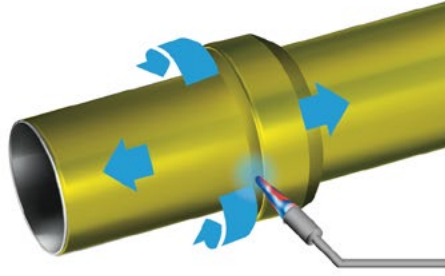


DEKOTEC®-MTS55 DI/-MTS55 HS65

1. Vorbereitung

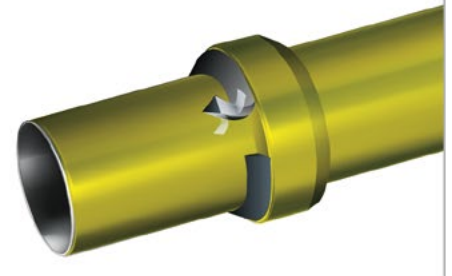
- Alle Verarbeitungsschritte müssen unter Anwendung der persönlichen Schutzausrüstung wie Sicherheitsschuhe, Helm, Schutzbrille und Schweißhandschuhe in Übereinstimmung mit den lokalen Arbeitssicherheits- und Gesundheitsschutzbestimmungen erfolgen. Es wird dringend empfohlen, in der Verarbeitung von Schrumpfmanschetten unerfahrenes Personal vor der Verarbeitung schulen zu lassen.
- Angrenzende Werksumhüllungen müssen mit einem Winkel $\leq 30^\circ$ angeschrägt werden.
- Für Rohrdurchmesser $> 400\text{mm}$ (16") wird der Einsatz von 2 Applikatoren empfohlen.
- Die Oberfläche muss trocken, frei von Fett, Öl, Staub und sonstigen Verschmutzungen sein bevor die Oberflächenreinigung mit einem Reinheitsgrad von min. St 2 oder Sa2½ ISO 8501-1 erfolgt. Rautiefe (ISO8503-1) 50-100µm. Die gereinigte Oberfläche vor Beeinflussung durch Staub und Feuchtigkeit schützen.
- Die gereinigte Oberfläche niemals mit bloßen Händen berühren.

2. Trocknung



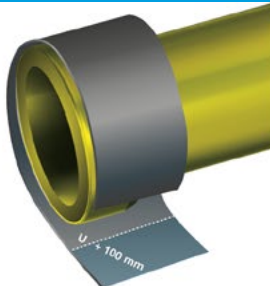
- Die zu umhüllende Oberfläche gründlich trocknen (Stahl und angrenzende Werksbeschichtung).
- Die Oberflächentemperatur muss $\geq +23^\circ\text{C}$ ($+73^\circ\text{F}$) betragen und min. $+3^\circ\text{C}$ ($+5,4^\circ\text{F}$) über dem Taupunkt liegen.

3. DEKOTEC®-DI Mastic



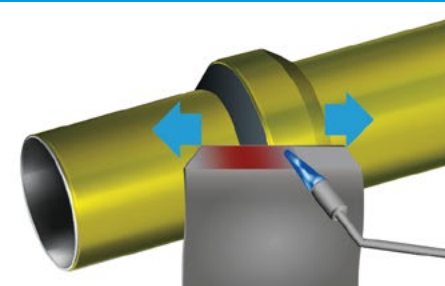
- DEKOTEC®-DI Mastic so auf Länge zuschneiden, dass sich ein geschlossener Ring vor der Glocke ergibt.
- DEKOTEC®-DI Mastic mit den selbstklebenden Seiten auf dem Rohr und der Stirnseite der Glocke fest aufdrücken. Anschließend mit einem heißen Spachtel glätten. Überstand von DEKOTEC®-DI Mastic an der Glocke vermeiden.

4. Zuschnitt



- Bei Gebrauch von Masterrollen, sind die Manschetten auf die erforderliche Länge zu schneiden und mit 45° -Abschrägungen zu versehen.
- Die Zuschnittlänge der DEKOTEC® Mantic entspricht dem größten Umfang der Glocke plus 100 mm.

5. Manschetteninstallation



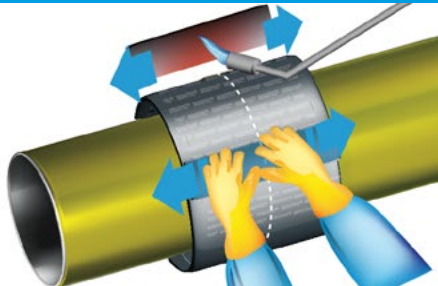
- Erwärmen der Kleberseite der Manschette an der Seite mit der 45° -Abschrägung auf einer Länge von ca. 200mm ($8"$).
- Achtung:** Manschette nur in Glockenbreite (Auflagefläche) erwärmen.

6. Manschetteninstallation



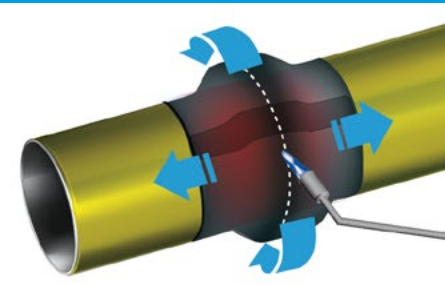
- Erwärmte Seite der DEKOTEC® Mantic auf die Glocke andrücken, so dass die Mittelmankierung auf dem Glockenrand aufliegt.
- Das lose Ende der Manschette auf einer Länge von ca. 100 mm erwärmen und auf das bereits installierte Ende andrücken (100 mm Überlappung).

7. DEKOTEC®-CLP Verschlusslaschen Aufbringung



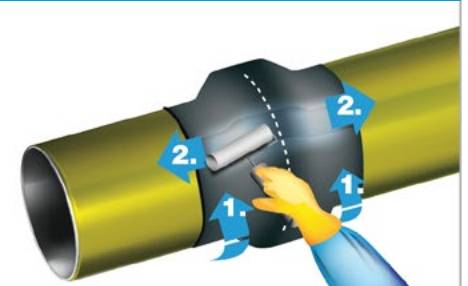
- Erwärmen der Kleberseite (silber) der DEKOTEC®-CLP Verschlusslasche, bis die Oberfläche glänzend ist.
- Aufbringen der DEKOTEC®-CLP im Überlappungsbereich der Manschette durch festes Andrücken auf der Oberfläche, mit übereinander liegenden Mittelmankierungen.
- Frei stehende Manschettenunterseite, rechts und links der Glocke, beim Andrücken von innen stützen. (Nur mit sauberen Handschuhen)
- Dehnen der Verschlusslasche vermeiden.

8. Manschetteninstallation Schrumpfen



- Erwärmen der Manschette von der Glocke zum Rand des Glockenrohres in Umfangsrichtung mit gleichmäßigen Bewegungen.
- Erwärmen der Manschette von der Glocke zum Rand des Einsteckrohres in Umfangsrichtung mit gleichmäßigen Bewegungen.

9. DEKOTEC®-MTS Manschetteninstallation Glättung



- Um eingeschlossene Luft zu entfernen ist ein Roller einzusetzen. Zuerst wird in Umfangsrichtung zur Überlappung der Manschette hin gerollt.
- Im Überlappungsbereich von der Mitte zu den Rändern rollen. Den Roller im Zick-zack bewegen um die Luft voran zu treiben.
- Vor dem Verfüllen Manschette auf Umgebungstemperatur abkühlen lassen.