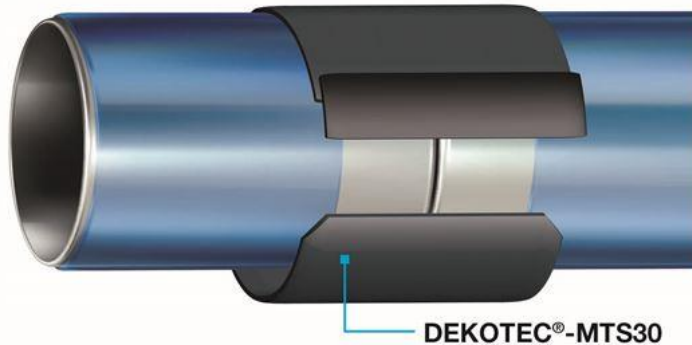


DEKOTEC[®]-MTS30

Fiche produit



Principaux avantages:

- Pour des températures de service allant jusqu'à +30°C (+86°F).
- Compatible avec les revêtements d'usine en PE, PP, FBE, PU et bitumes.
- Système bicouche.
- Aucun préchauffage ni sablage de la surface en acier n'est nécessaire.
- Remplit les exigences de la norme EN 12068-C 30 et DIN 30672-C 30.
- Remplit les exigences de la norme ISO 21809-3; classe 14A-1.
- Excellente résistance à l'arrachement et au cisaillement.

Manchon mastic une solution économique pour la protection anticorrosion des joints de soudure de conduites en acier.

Le groupe DENSO Group Germany est depuis un siècle synonyme d'expérience, de qualité et de fiabilité en matière de protection anticorrosion et de la construction routière. Le succès de notre entreprise internationale, leader dans ses domaines d'activité, repose sur un dépôt de brevet en 1927 pour la bande DENSO « DENSO-Binde », premier produit au monde pour la protection passive contre la corrosion des pipelines. Depuis, le groupe DENSO Group Germany assure la production de produits à la pointe de la technologie répondant aux normes qualité les plus élevées. Grâce à une étroite collaboration avec nos clients, nos collaborateurs conçoivent et développent des solutions sur mesure, fiables et durables.

Description

Le **DEKOTEC[®]-MTS30** est un enrobage thermorétractable composé d'un film support en polyéthylène réticulé par faisceau d'électrons et d'un revêtement mastic pour la protection anticorrosion des joints de soudures sur les tuyaux en acier.

Le **DEKOTEC[®]-MTS30** est appliqué directement sur la surface préalablement nettoyée par brossage ST 2 selon la norme ISO 8501-1. Aucun sablage n'est nécessaire. En outre, aucun primaire n'est nécessaire.

Grâce à l'association d'un film support en PE résistant et d'un adhésif hautement adhérent, le système d'enrobage 2 couches **DEKOTEC[®]-MTS30** permet d'obtenir une protection anticorrosion remarquable avec une application simple et rapide.

La suppression du processus de préchauffage* contraignant permet de gagner du temps, de l'argent et de limiter les risques liés à une mauvaise mise en œuvre.

Le **DEKOTEC[®]-MTS30** peut être utilisé sur les tuyaux dotés d'un revêtement usine en PE, PP, FBE, PU et bitume.

Pour des températures de service supérieures, d'autres modèles de manchons thermorétractables sont disponibles : **DEKOTEC[®]-MTS55** et **DEKOTEC[®]-BTS60** +60 °C (+140 °F), **DEKOTEC[®]-HTS70** +70 °C (+158 °F), **DEKOTEC[®]-HTS90** +90 °C (+194 °F) et **DEKOTEC[®]-HTS100** +100 °C (+212 °F).

* Séchage de la surface avec une flamme suffisant. Température de surface > +23 °C (> +73 °F).

Propriétés

	Propriété	Unité	Valeur	Valeur nécessaire	Méthode d'essai
Revêtement	Point de ramollissement	°C (°F)	>+75 (>+167)	n.c	ASTM E28
	Résistance à la rupture	N/cm ²	>70	≥5	EN 12068 DIN 30672
Film support	Allongement à la rupture	%	≥500	n.c	EN 12068
	Résistance à l'arrachement	N/mm	≥20	n.c	EN 12068
		MPa (psi)	≥20 (2900)	n.c	ASTM D638
	Résistance diélectrique électrique	kV / mm	≥35	n.c	ASTM D149
	Résistivité	Ω · cm	≥10 ¹⁵	n.c	ASTM D257
Dureté	Shore D	≥55	n.c	ISO 868 ASTM D2240	
Système	Résistance diélectrique	Ω · m ²	≥10 ¹⁰	≥10 ⁸	EN 12068
	Résistance à la pénétration*	mm	≥2	≥0.6	EN 12068
	Résistance aux chocs*	J	≥15	>15	EN 12068
	Résistance à l'arrachement sur la surface du tuyau	N / cm	≥12	≥5	EN 12068
	Résistance à l'arrachement sur revêtement d'usine PE	N / cm	≥12	≥4	EN 12068
	Résistance au décollement cathodique (rayon)	mm	<3	<20	EN 12068

* Valeurs pour une épaisseur de manchons de 2,6 mm (type S).

Conditionnement

DEKOTEC®-MTS30 – S – 450MM – DN600



Diamètre de tuyau (DN)				
DN 30 – DN 3000				
Largeur de manchon (mm)				
350, 450, 550, 650				
Désignation de type				
T	L	D	S	
0,7	1,0	1,0	1,0	Épaisseur film PE (mm)
1,1	1,2	1,4	1,6	Épaisseur revêtement (mm)
1,8	2,2	2,4	2,6	Épaisseur totale (mm)
30	25	20	20	Longueur du masterroll (m)

Valeurs nominales	Manchons par carton (pcs)
DN300	9
DN600	6
DN900	4

Informations supplémentaires sur les dimensions d'emballage disponibles sur demande.

Autres dimensions disponibles sur demande.

Les manchons précoupés sont livrés avec des bandes de fermeture adaptées. Pour les Masterrolls, les bandes de fermeture **DEKOTEC®-CLP** sont disponibles séparément.

Stockage

Le **DEKOTEC®-MTS30** peut être stocké dans son emballage d'origine intact pendant au moins 60 mois à compter de la date de fabrication. Température de stockage : ≤ +30°C (+86°F).

À stocker dans un endroit parfaitement sec et sans charge sur la partie supérieure des cartons.

DENSO GmbH

Felderstrasse 24 | 51371 Leverkusen | Germany
Phone: +49 214 2602-0 | info@denso-group.com
www.denso-group.com

Nos informations sur les produits, recommandations d'application et autres publications imprimées fournissent des recommandations dans l'état de nos connaissances au moment de l'impression. Le contenu n'est pas juridiquement contraignant. Par conséquent, notre responsabilité ne saurait être engagée en cas de recommandations incomplètes ou inexactes. L'utilisateur est tenu de vérifier que le produit sélectionné est adapté aux conditions d'application et est en adéquation avec l'usage prévu. Sauf indication contraire, toutes les marques citées sont des marques déposées par DENSO, enregistrées à minima en Allemagne, ces dernières sont protégées par la loi.

Seules nos conditions générales de vente, que vous trouverez sur www.denso-group.com, sont applicables. Nos informations produits sont traduites à partir de leurs versions originales en langue allemande. En cas de divergence ou de litige concernant l'interprétation des informations produits, le texte allemand dans sa version originale en langue allemande, disponible sur www.denso-group.com, est déterminant. Le rapport juridique est régi par le droit allemand.